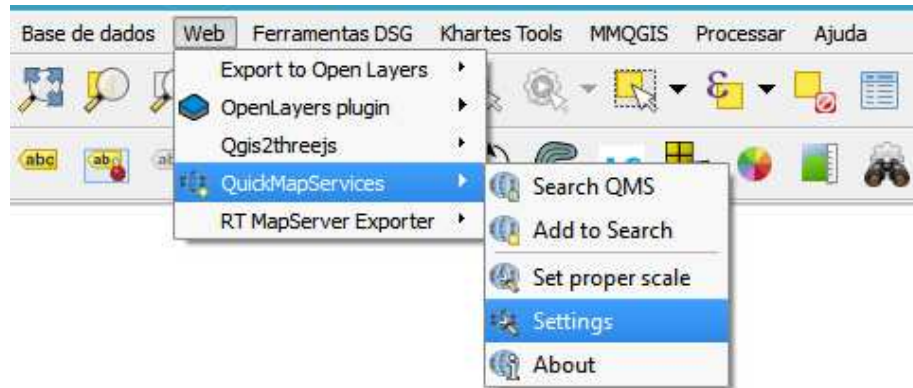


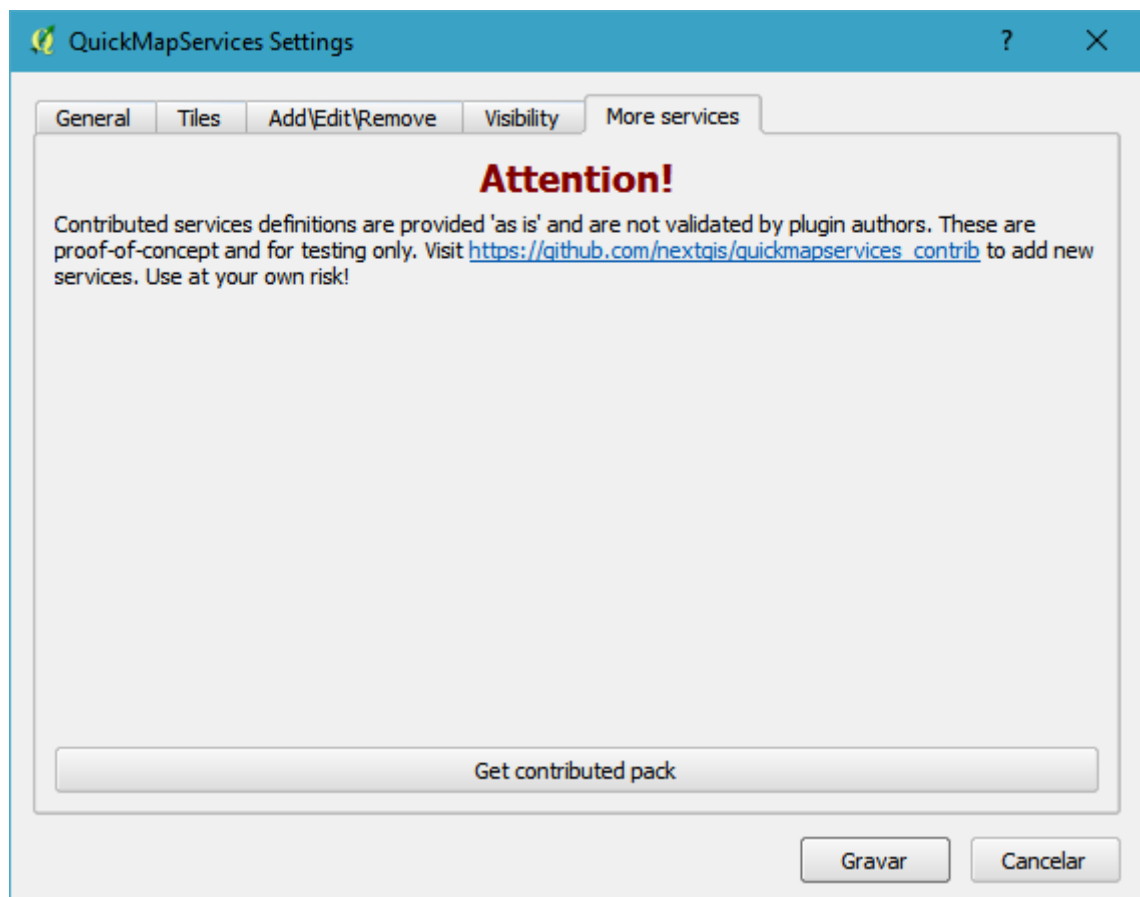
## Instalar QuickMapServices

- 1- Para utilizar QuickMapServices é necessário instalar o complemento usando o gerenciador de plugins do QGIS. Depois da instalação ele ficará disponível no menu Web como mostrado na imagem abaixo.

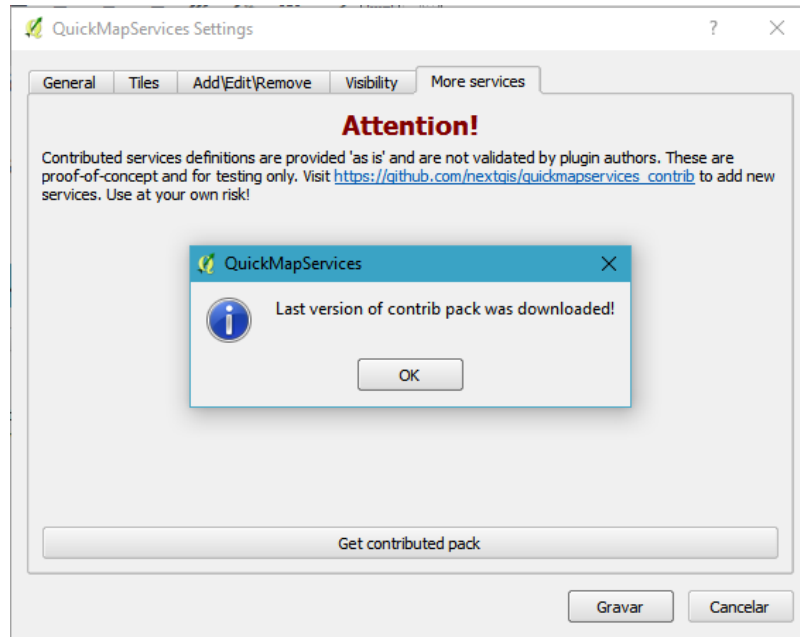


- 2- Para habilitar todos os recursos disponíveis no QuickMapServices você deve acessar a opção de configurações dele (**Settings**) que está em destaque na imagem acima.

Será aberta a janela abaixo. Navegue até a aba **More services**. Clique no botão **Get contributed pack**.



Vai então aparecer a seguinte mensagem indicando que foram carregados todos os pacotes disponíveis para utilização pelo plugin QuickMapServices. Clique em **OK** e depois em **Gravar**.



3- Depois é só acessar a QuickMapServices no menu Web como mostrado na imagem abaixo.

